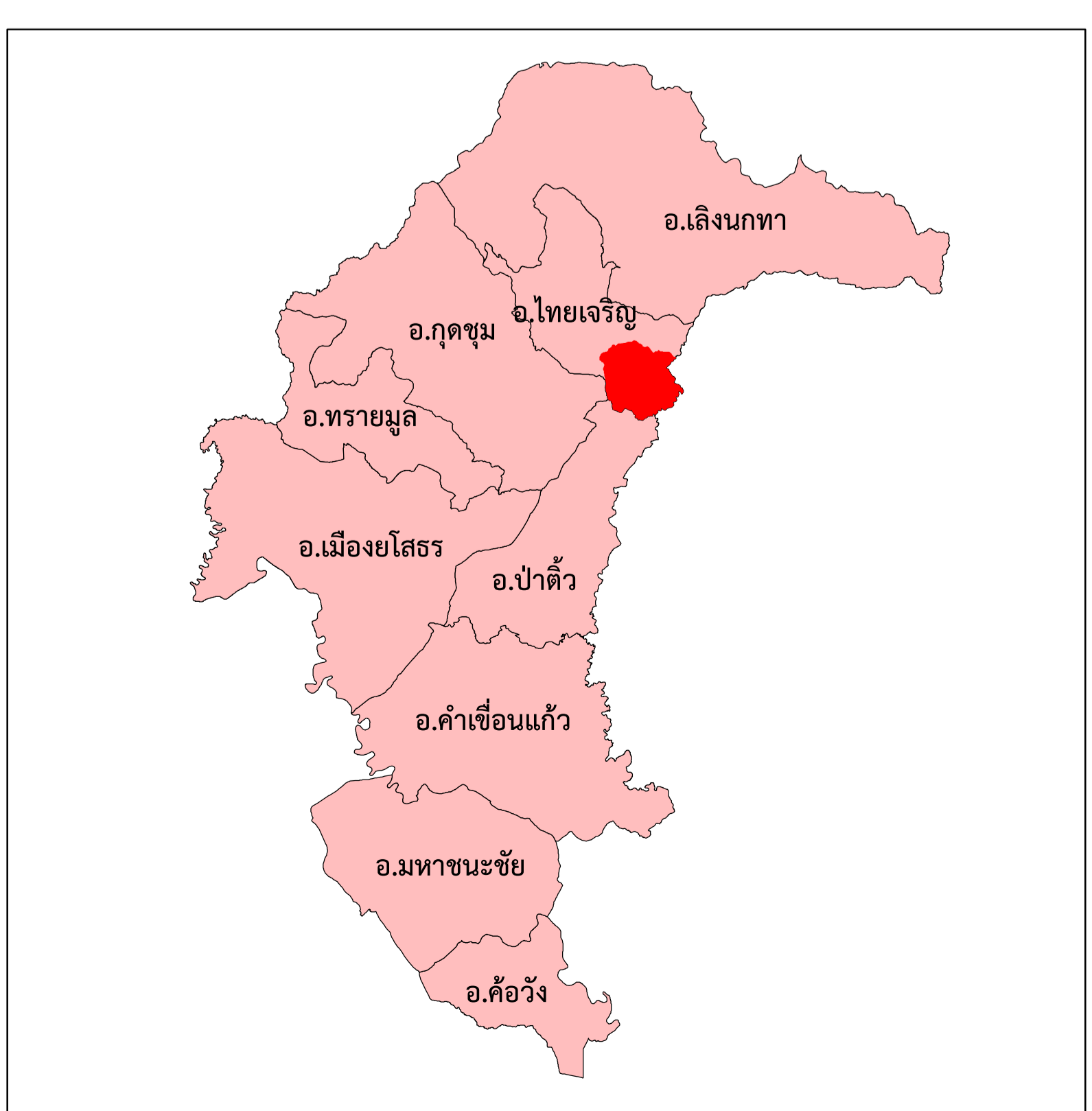
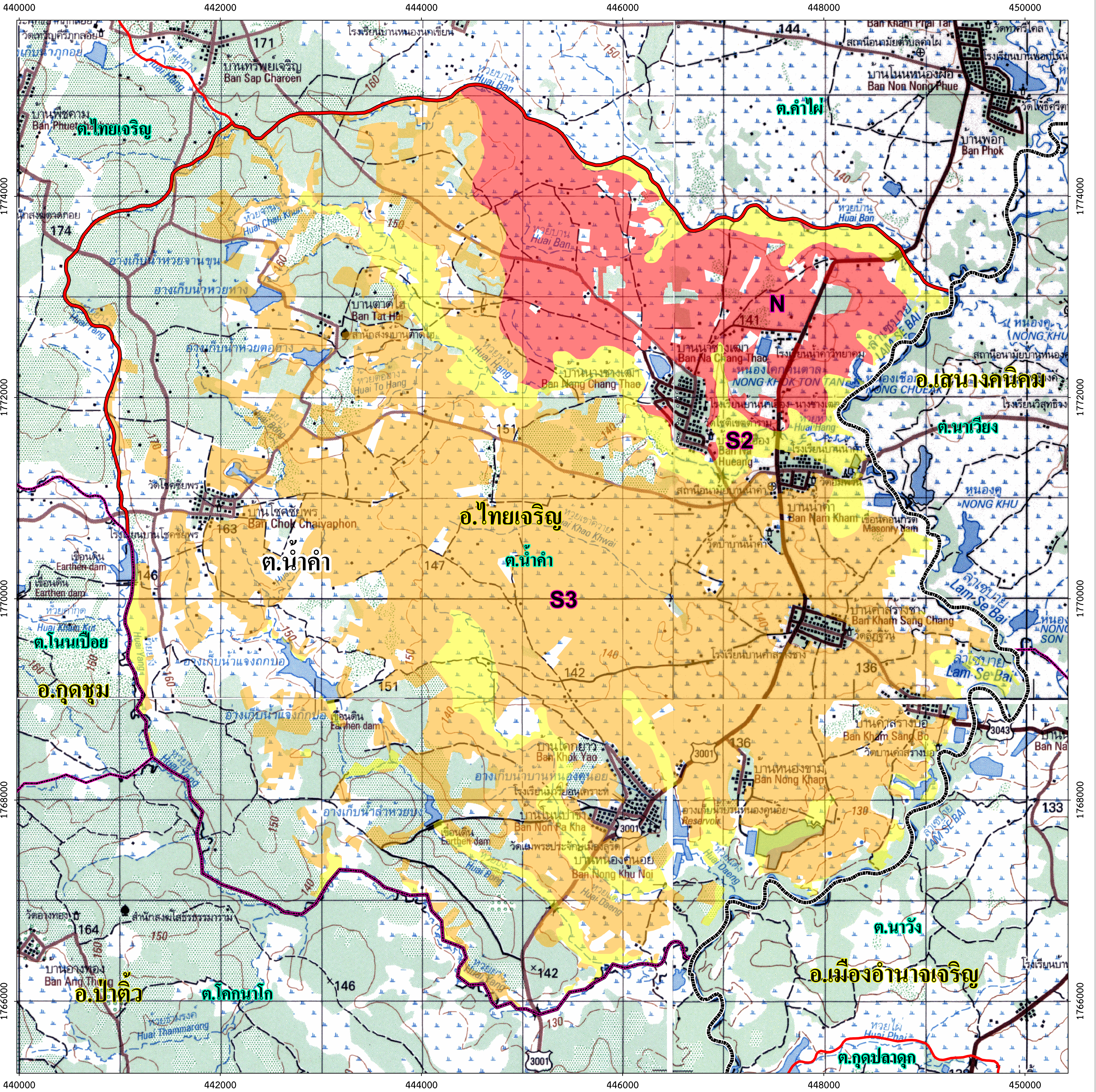


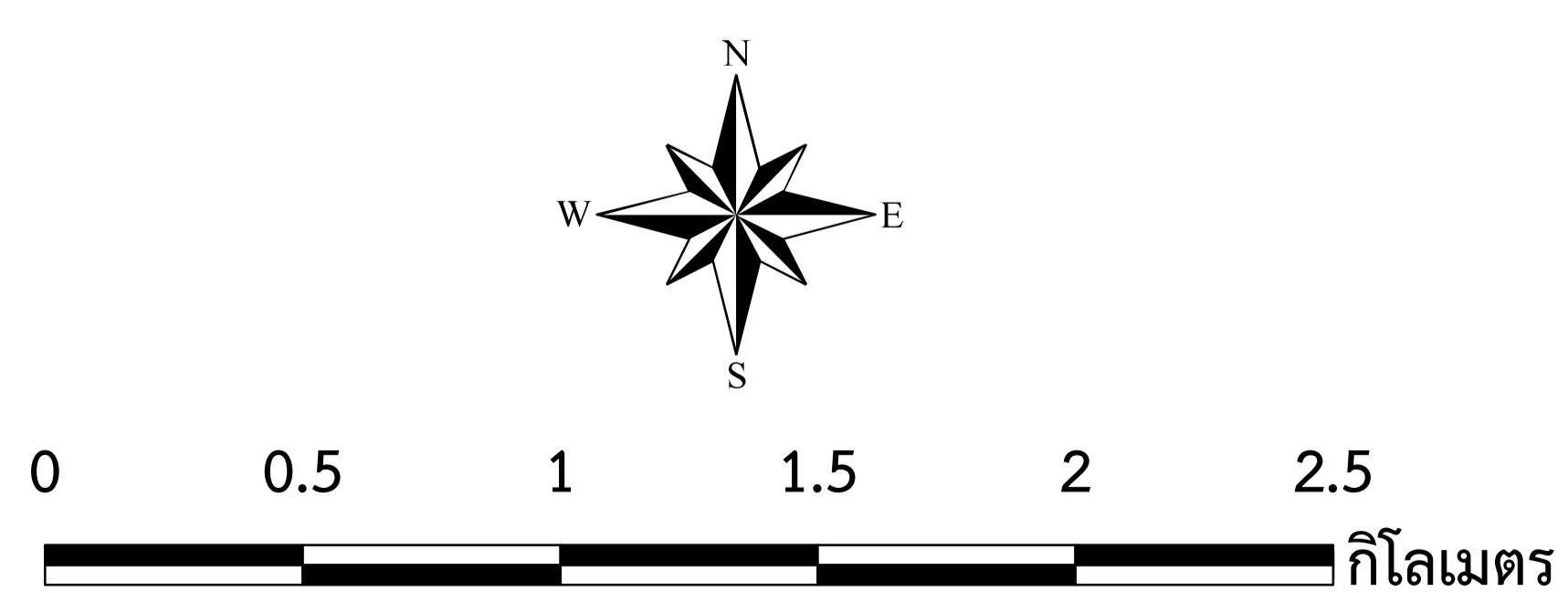


# แผนที่ Zoning by Agri-Map ต.น้ำคำ อ.ไทยเจริญ จ.ยโสธร



ระดับความเหมาะสม	เนื้อที่ความเหมาะสม	
	ไร่	ร้อยละ
พื้นที่เหมาะสม	3,553	9.75
เหมาะสมสูง (S1)	-	-
เหมาะสมปานกลาง (S2)	3,553	9.75
พื้นที่ไม่เหมาะสม	19,360	53.11
เหมาะสมเล็กน้อย (S3)	15,598	42.79
ไม่เหมาะสม (N)	3,762	10.32
พื้นที่นอกเขตเกษตรกรรม	13,537	37.14
<b>ต.น้ำคำ รวม</b>	<b>36,450</b>	<b>100.00</b>

- สัญลักษณ์**
- ขอบเขตจังหวัด
  - ขอบเขตอำเภอ
  - ขอบเขตตำบล
  - S1 เหมาะสมสูง
  - S2 เหมาะสมปานกลาง
  - S3 เหมาะสมเล็กน้อย
  - N ไม่เหมาะสม



จัดทำโดย : สถานีพัฒนาที่ดินยโสธร  
 สำนักงานพัฒนาที่ดินเขต 4  
 กรมพัฒนาที่ดิน  
 กระทรวงเกษตรและสหกรณ์

จัดทำเมื่อ : เดือน สิงหาคม 2564  
 แหล่งที่มา : กองนโยบายและแผนการใช้ที่ดิน กรมพัฒนาที่ดิน 2562

หมายเหตุ : เนื้อที่ความเหมาะสมหน่วยเป็นไร่ คำนวณจากการใช้สารสนเทศภูมิศาสตร์